



# FTA-PASS

소식지



June.2018

**VOL.66**

커버스토리

NEWS

업데이트

FTA PASS 활용

자주하는 질문

유용한 정보



## CONTENTS

### NEWS

- FTA 전문 인재 양성 자격증 소개
- 제24회 국가공인 원산지관리사
- 제8회 민간자격 원산지실무사

### 업데이트

- APTA(아시아·태평양 무역협정) 제2차 개정에 따른 원산지규정 반영

### FTA PASS 활용

- “검증대응자료관리”메뉴를 활용한 사후검증대비

### 자주하는 질문

- “현장지원 신청” 어디서 하나요?

### 유용한 정보

- FTA활용 관련 웹사이트



# FTA-PASS

소식지



June.2018  
VOL.66

커버스토리

NEWS

업데이트

FTA PASS 활용

자주하는 질문

유용한 정보



FTA 전문 인재 양성 자격증 소개

## 제24회 국가공인 원산지관리사, 제8회 민간자격 원산지실무사

국제원산지정보원에서는 FTA 무역환경에 적합한 인재를 양성하기 위해 원산지관리사 및 원산지실무사 자격시험을 시행하고 있습니다.

	제24회 국가공인 원산지관리사	제8회 민간자격 원산지실무사
구분	<p><b>원산지관리사</b> 국가공인자격증</p> <p>자격번호: 성명: 주민등록번호: 유효기간: 위 자격을 취득 하였음을 증명함.</p> <p> 국제원산지정보원장</p>	<p><b>원산지실무사</b></p> <p>자격번호: 성명: 주민등록번호: 위 자격을 취득 하였음을 증명함.</p> <p> 국제원산지정보원장</p>
시험공고	2018년 6월 21일(목)	
시험접수	2018년 6월 25일(월) ~ 7월 4일(수) (10일간)	
시험시행	2018년 7월 21일(토)	
시험과목	FTA협정 및 법령, 수출입통관원산지결정기준, 품목분류	FTA원산지이론, FTA원산지실무 (원산지관리시스템활용 포함)
시험문항	각 과목당 25문항, 총 100문항	각 과목당 25문항, 총 50문항
시험시간	11:00~13:00, 총120분	09:00~10:00, 총60분
시험장소	서울(진선여자중학교), 광주(광주여자상업고등학교), 대구(안심중학교), 제주(제주여자상업고등학교)	

- 접수** 온라인접수 (FTA원산지아카데미 [www.ftaedu.or.kr](http://www.ftaedu.or.kr) → 회원등록 → 자격시험 → 시험신청)
- 문의** 국제원산지정보원 FTA사업운영팀 (031-600-0727)





# FTA-PASS

## 소식지



June.2018  
VOL.66

## 커버스토리

## NEWS

## 업데이트

## FTA PASS 활용

## 자주하는 질문

## 유용한 정보

### 업데이트

# APTA(아시아·태평양 무역협정) 제2차 개정에 따른 원산지규정 반영



APTA(아시아·태평양 무역협정) 제2차 개정에 따라 추가된 원산지규정 4단위 세번변경기준(CTH, "E") E기준을 알려드립니다. 또한 2018년 7월 1일부터 시행되는 규정에 따라 FTA-PASS 서류 발급 시, 변경사항을 알립니다. ※2018.07.01 서비스 실시

▶ APTA HS2017 원산지 결정기준(5,387개) 반영 ▶ 4단위 세번변경기준(CTH, "E") 추가(누적기준과 미소기준 미적용)

\* 단음료, 철강, 금속품, 플라스틱, 합성고무 등 153개 품목(6단위기준 722개)에 대해서만 (CTH, "E") E기준 적용

### [ 4단위 세번변경기준(CTH) 판정 지원 HS-CODE ]

- 2201, 2707, 2708, 2709, 2710, 2711, 2712, 2713, 2714, 2715, 2852, 2901, 2902, 2903, 2904, 2905, 2906, 2907, 2908, 2909, 2910, 2911, 2912, 2913, 2914, 2915, 2931, 2932, 2933, 2934, 2935, 2936, 2937, 2938, 2939, 2940, 2941, 2942, 3002, 3006, 3817, 3901, 3902, 3903, 3904, 3905, 3906, 3916, 3917, 3918, 3919, 3920, 3921, 3922, 3923, 3924, 3925, 3926, 4002, 6401, 6402, 6403, 6404, 6405, 6406, 6801, 6802, 6803
- 7201, 7202, 7203, 7204, 7205, 7206, 7218, 7224, 7307, 7308, 7309, 7310, 7311, 7312, 7313, 7314, 7315, 7316, 7317, 7318, 7319, 7320, 7321, 7322, 7323, 7324, 7325, 7326, 7401, 7402, 7403, 7404, 7405, 7406
- 7407, 7408, 7409, 7410, 7411, 7412, 7413, 7415, 7418, 7419, 7501, 7502, 7503, 7504, 7505, 7506, 7507, 7508, 7601, 7602, 7603, 7604, 7605, 7606, 7607, 7608, 7609, 7610, 7611, 7612, 7613, 7614, 7615, 7616
- 7801, 7802, 7804, 7806, 7901, 7902, 7903, 7904, 7905, 7907, 8001, 8002, 8003, 8007, 8536, 9619, 9620

※ 참고 사례: HS 4002(합성고무) - 4단위 세번변경기준(CTH) 적용(단, 제4001호에 해당하는 물품은 제외한다) 제4001 원재료(역외산) 사용시 불충족 처리누적기준과 미소기준 미적용

### 원산지 확인서

### 원산지 증명서

1단계 자료등록

수출(공급)물품에 대한 HS2017 기준년도 세번 등록

2단계 원산지판정

수출(공급)물품 원산지 판정 => 원산지결정기준: A, B, C, E(CTH) 기준 판정

3단계 발급 및 출력

작성 및 발급은 이전과 동일하며, 발급서류를 출력했을 때 변경된 사항을 하기와 같이 첨부

■ 원산지규정(세번) 적용을 위한 상세한 목록에 관한 설명 사항(본서 참조) 제2차 개정(2018.7.1.)

#### 원산지(포괄)확인서(Declaration of Origin)

1. 발급번호 (Reference No.) : ORF0180701-1		발급일자 (Date of Issue) : 2018-06-18	
1. 공급자명 (Supplier Name) : 대표자명 (Name of Representative) : 한국무역협회 (Korea Trade Association)	2. 공급자 주소 (Supplier Address) : 서울특별시 중구 남대문로1가길 11 (Seoul, 150-870)	3. 수출자명 (Exporting Party Name) : 한국무역협회 (Korea Trade Association)	4. 수출자 주소 (Exporting Party Address) : 서울특별시 중구 남대문로1가길 11 (Seoul, 150-870)
5. 수출품명 (Exported Goods Name) : 플라스틱 접착제 (Plastic adhesive)	6. 수출품 코드 (Exported Goods Code) : 3919	7. 수출품 단위 (Exported Goods Unit) : 1000 meter	8. 수출품 수량 (Exported Goods Quantity) : 1
9. 수출품 원산지 (Exported Goods Origin) : 중국 (China)	10. 수출품 원산지 코드 (Exported Goods Origin Code) : CN	11. 수출품 원산지 증명서 번호 (Exported Goods Origin Certificate No.) : 20180701-0180701001	12. 수출품 원산지 증명서 일자 (Exported Goods Origin Certificate Date) : 2018.06.18

#### 원산지 증명서 (Certificate of Origin)

1. Goods consigned from (Exporter's business name, address, country)		Reference No. / Reference Code	
TEST CORP 8 Yatap-ro 200Seongil Bundang-gu, Gyeonggi-do		CERTIFICATE OF ORIGIN Issued in REPUBLIC OF KOREA	
2. Goods consigned to (Consignee's name, address, country)		3. For official use	
China 101 Yatap-ro, Bundang-gu, Gyeonggi-do, Republic of Korea			
4. Means of transport and route: Departure date : 01-JUN-18 Vessel's name/aircraft etc. : Korean Air 807 Port of loading : REPUBLIC OF KOREA Incheon International Airport Port of discharge : China TIANJIN			
5. Tariff item number	6. Marks and Number of packages	7. Number and kind of packages / description of goods	8. Origin criterion (see notes below)
3919	Plastic adhesive tape 1000 meter	1	E CTH
		9. Gross weight or other quantity	10. Number and date of invoice
		1,000 KG	KCZ-20180601-01 20-JUN-2018





# FTA-PASS

## 소식지



June.2018

### VOL.66

### 커버스토리

### NEWS

### 업데이트

### FTA PASS 활용

### 자주하는 질문

### 유용한 정보

## "검증대응자료관리" 메뉴를 활용한 사후검증대비

## 예고 없는 원산지검증!

## FTA-PASS와 함께 차근차근 준비하세요~!



### 1. '원산지검증'이란?

협정 또는 국내법에서 정한 원산지요건 (원산지결정기준, 원산지증빙서류 등) 충족 여부를 확인하고 위반 시, 제재조치를 취하는 일련의 행정절차 의미

### 2. '원산지검증' 목적

- 불공정무역행위 방지
- 제3국 물품의 우회수출입방지를 통한 국내산업 보호
- 관세탈루방지를 통한 세수증대 등

### 3. '원산지검증' 주요 체크포인트

- 발급주체 적정성 여부
- 유효기간 경과 여부
- 원산지증명서 양식 적정성 여부
- 거래당사자 요건 충족 여부
- 협정세율 적용대상 품목 및 세율 적정성
- 우선순위별 세율 적용 적정 여부
- 협정별 원산지결정기준 충족여부
- 제3국산 물품의 협정당사국 우회수입 여부
- 운송요건 충족 여부
- 자료 보관 의무 준수 여부

### 4. 원산지검증 대비 필요 서류 등록

검증자료추적에서 검증 시 필요한 자료 다운로드하기 위해서는 메뉴 [서류관리>문서보관]에서 해당 원산지증명서(또는 확인서)의 발급서류를 조회 하여, 연관문서(수출신고필증, 선하증권 등)를 등록합니다.

FTA-PASS 기본정보 거래정보 판정관리 서류관리 인증및검증 HS정보조회 시스템관리

문서보관

수입자 및 공급자명 [선택] 서류구분 [전체] 서류발급번호 [ ]

연관문서구분 [전체] 연관문서번호 [ ]

등록일 2018-05-26 2018-06-26 [1개월 / 3개월 / 6개월 / 1년 / 2년 / 당일 / 당일 / 후에] [교정]

수입자 및 공급자명	서류구분	서류발급번호	연관문서구분	연관문서번호	다운로드	등록일

검색된 결과가 없습니다. Page 1 of 1 100/200 글바공용설정

서류구분 원산지 (포괄) 확인서

서류발급번호 CON-csa44-25

발급서류조회

연관문서구분 선택하시요

연관문서번호 거래명세서(거래계약서) 기타

첨부파일1 선적 또는 출항 입증서류(B/L, AWB 등)

첨부파일2 세금계산서 수입신고필증 수출신고필증

첨부파일3 원산지증명서 사본

첨부파일4 원재료수불부(원재료 출납 및 재고관리대장) 인보이스(송중장)

첨부파일5 제조공정도(공정명세서) 제조원가계산서 포장명세서(Packing List) 증빙서류근거자료

크기: 10M 미만

확장자: 제한없음(zip, pdf, jpg 등)

등록 후, 문서파일 클릭하면 다운로드 가능

초기화 등록

### 5. 원산지검증 대비 필요 서류 조회 및 출력

메뉴[인증및검증>검증대응자료관리]는 문서보관메뉴에서 첨부한 서류를 다운로드 할 수 있습니다.

※ 원산지소명자료는 원산지증명서(또는 확인서)발급 시 자동 생성

FTA-PASS 기본정보 거래정보 판정관리 서류관리 인증및검증 HS정보 조회 자료출력

검증대응자료관리

원산지증명자료 시스템관리

증명서(기타) 증명서(양용) 원산지확인서

지정연월 [전체] 연월 [ ]

발급일자 2018-03-26 2018-06-26 [1개월 / 3개월 / 6개월 / 1년 / 2년 / 당일 / 당일 / 후에]

발급번호	발급일자	품명	공급처명	구분	다운로드	비고
1	CON-csa44-10	2018-04-30	INDUSTRIAL LUBRIC 하노이엔지	1 시스템 설명자료		
2	CON-csa44-27	2018-05-18	TRM ASM-RWDD 배우엔지	2 FTA-PASS 설명자료 (한글본)	다운로드	
				3 사용자매뉴얼	다운로드	
				4 기업정보		
				5 사업자등록증		미등록
				6 서명카드		
				7 원산지 소명자료	출력	
				8 제조(생산)공정도	일괄출력	
				10 소요부품(자재)명세서(BOM) (한글)	일괄출력	
				13 소요부품(자재)명세서(BOM) (영문)	일괄출력	
				16 원산지확인서 또는 증명서		미등록

1-2/2 Page 1 of 1 100/200 글바공용설정

1-26/26

모두펼치기 모두접기

다운로드 비고

출력

일괄출력

일괄출력

일괄출력

글바공용설정



# FTA-PASS

## 소식지



June.2018

VOL.66

커버스토리

NEWS

업데이트

FTA PASS 활용

자주하는 질문

유용한 정보



## "현장지원 신청" 어디서 하나요?

문의처 : 국제원산지정보원 FTA사업운영팀 (1544-0645)

# 국제원산지정보원에서는 FTA 원산지 관리에 어려움을 겪는 기업의 FTA-PASS 활용을 지원하고자 FTA-PASS 현장지원을 실시하고 있습니다.

현장지원을 통해 원산지 관리와 FTA-PASS 시스템 활용에서 궁금한 사항을 해결해보세요. 현장지원 신청방법은 아래의 도표를 참고하세요~

### 지원 절차

## 현장 지원

#### ① 신청서 접수

- www.ftapass.or.kr 접속
- [기업지원>현장지원]
- 신청서작성

#### ② 사전준비

- 방문일정협의
- 입력자료 준비
- 증빙서류 준비(원산지확인서 등)

#### ③ 현장방문

- 준비자료 검토
- FTA-PASS 자료 등록
- 원산지증빙서류, 증명서류 발급

### 지원내용 업체마다 상이

현장지원을 신청할 때, [현장지원 점검 요청 사항]에 아래의 항목을 체크하시고, 추가적인 "중점요청사항"은 수기 기재하시면 됩니다.

- |   |                                  |   |
|---|----------------------------------|---|
| 시스템 사용법 <input checked="" type="checkbox"/> | 기초자료작성 <input type="checkbox"/>  | 원산지판정결과 문의 <input type="checkbox"/>     |
| 확인서 송수신 및 기관발급 <input type="checkbox"/>     | 사후검증 대비 <input type="checkbox"/> | 중점요청사항 (기재 요망) <input type="checkbox"/> |

### 사전준비

수출/공급물품 자재명세서(BOM), 물품 HS-CODE, 구매/판매단가 증빙자료, 원재료 원산지확인서 등

\* 사전 준비 자료는 FTA-PASS내에서 다운로드 가능합니다.

### 지원 절차

## 협력사 교육

#### ① 신청서 접수

- www.ftapass.or.kr 접속
- [기업지원>현장지원]
- 신청서작성

#### ② 사전준비

- 교육일정 및 시간-장소협의
- 협력사 교육일정안내

#### ③ 현장방문

- 원산지관리 준비
- FTA-PASS 시연 / 실습
- 원산지확인서 유통

### 지원내용

기업맞춤형 FTA-PASS 특화교육 실시 (원산지판정 > 원산지확인서 발급 > 증빙서류 유통)

### 사전준비

커리큘럼, 교육시간 등 지원 사항은 사전 협의 후 준비 요청



# FTA-PASS

소식지



June.2018  
VOL.66

커버스토리

NEWS

업데이트

FTA PASS 활용

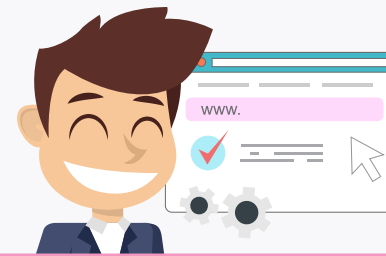
자주하는 질문

유용한 정보

FTA활용 관련 웹사이트

## 'FTA활용'이 어렵고, 궁금할 때?!

아래의 웹사이트를 통해 도움을 받아보세요~!!



### FTA원산지 아카데미

[www.ftaedu.or.kr](http://www.ftaedu.or.kr)

FTA활용에관한온라인강의를수강할 수 있고, 원산지관리사·원산지실무사 자격증 도서 구매 가능합니다



### YES FTA 교육지원센터

[www.yesftaedu.or.kr](http://www.yesftaedu.or.kr)

FTA전문가 양성을 위해 수준별, 지역별, 업종별로 실시하는 무료 교육을 신청할 수 있습니다.



### FTA 국문 포털

[fta.customs.go.kr](http://fta.customs.go.kr)

FTA협정 관련 정보와 원산지검증에 대한 전반적인 내용을 확인할 수 있습니다.

### FTA원산지관리시스템

[www.ftapass.or.kr](http://www.ftapass.or.kr)

FTA 원산지증명 및 관리업무시스템으로, 서류발급과 이력보관이 가능합니다.



### 관세청 고객지원센터

[call.customs.go.kr](http://call.customs.go.kr)

"FTA상담 전담코너" 를 통해 인터넷 상담을 질문하고 답변을 받을 수 있습니다.



### 관세법령정보포털

<https://unipass.customs.go.kr/clip>

세계 HS정보와 품목분류 국내외 사례를 알 수 있습니다.



위에 나와 있는 웹사이트를 통해 FTA에 대해 궁금하신 점을 해소하실 수 있습니다~덧붙여 국제원산지정보원에서 운영하는 FTA-PASS와 YES-FTA 전문교육에 대한 궁금증은 유선문의를 주시면 더욱 빠른 해결이 가능합니다.

국제원산지정보원  
웹사이트별 문의처

- FTA원산지관리시스템(FTA-PASS) : FTA-PASS를 통한 원산지 증명 및 관리에 대한 문의는 1544-0645
- YES FTA 교육: FTA전문가 양성 교육에 대한 문의는 1544-5702