



# KIOI 소식지

Oct 2022 Vol. 118

## CONTENTS

### NEWS

- 재해 피해기업 긴급행정지원 및 비상지원센터 운영 안내
- RCEP 원산지증명서 전자본 발급 시행 및 활용 실익비교분석 컨설팅 신청 안내

### FTA-PASS STUDY

- 원산지증명서 자율발급 방법

### FAQ

- 일부협정이 판정되지 않을 경우 해결 방법

### 교육 · 자격

- 2022년 10월 YES FTA 전문교육 운영일정 안내

KIOI 소식지  
Oct. 2022  
Vol. 118

# 재해 피해기업 긴급행정지원 및 비상지원센터 운영 안내

## 집중호우 피해기업 긴급행정지원 안내



집중호우 등 재해로 인해 피해를 입은 수출입기업에 대한 관세행정지원 (~'22.12.31.)

**납기연장 및 분할납부 지원** 해당 기업의 납부세액에 대하여 최대 12개월 범위 내에서 지원

**담보제공 생략** 납부기한 연장(분할납부) 신청 업체에 대한 담보제공 생략

**관세조사 유예** '22년도 관세조사 대상 업체 중 직접 피해기업에 한해 유예

**관세환급 특별지원** 환급신청 당일 환급금 지급, 무서류 심사 및 수출이행기간 연장 지원

**채납자 압류 및 매각유예** 채납자에 대한 재산 압류 및 압류재산 매각 유예 실시



각 세관 문의처 및 신청방법 QR코드

## 비상지원센터 운영안내

서울세관은 아래와 같은 비상지원센터를  
항시 운영 중에 있습니다

### ☑️ 코로나19피해 지원센터

- 신속통관 : 24시간통관, 서류제출·건별심사 최소화 등
- 경영안정 : 납기연장·분할납부 무담보 지원 등
- 문의처 : (02) 510-1389

### ☑️ 수출입물류 지원센터

- 지체해소 : 공항 계류장 내 환적화물 보관창고 신속·운영 등
- 제재완화 : 선적기간 연장 즉시 승인 등
- 문의처 : (02) 510-1382

### ☑️ 우크라이나피해 지원센터

- 세징지원 : 관세 납부기한 최장 1년 연장
- 애로해소 : 한-EU FTA 적용관련 러시아·우크라이나 경유물품 직접운송 서류 면제 등
- 문의처 : (02) 510-1383

KIOI 소식지  
Oct. 2022  
Vol. 118

# RCEP 원산지증명서 전자본 발급 시행 및 활용 실익비교분석 컨설팅 신청 안내

## RCEP 원산지증명서 전자본 발급 시행

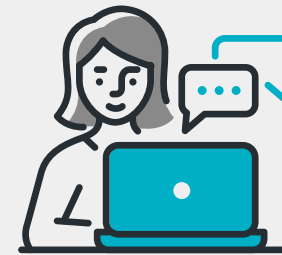


RCEP을 활용하는 수출기업의 편의 제고를 위해 원산지증명서 전자본 발급 (PDF파일로 다운로드 가능)을 '22.9.1.부터 시행하오니 업무에 참고하시기 바랍니다.



상세사항 QR코드

## RCEP 활용 실익비교분석 컨설팅 신청안내



서울본부세관에서는 수출입기업의 원활한 FTA 활용을 위해 RCEP 활용 실익비교분석 컨설팅을 제공합니다. 희망하는 기업에서는 아래 접속경로를 통해 컨설팅을 신청 바랍니다



상세사항 QR코드

KIOI 소식지  
Oct. 2022  
Vol. 118

# 원산지증명서 자율발급 방법

## 원산지증명서 자율발급이란?

협정에서 정하는 방법과 절차에 따라 수출자, 생산자 또는 수입자가 자율적으로 해당 물품에 대하여 원산지를 확인하고 작성·서명하여 원산지증명서를 발급하는 방법이다. 또한 협정에 따라 당해 물품의 상업송장 또는 이에 갈음하는 서류에 생산자 또는 수출자가 원산지 신고와 관련된 문안을 작성하거나 원산지를 기재하는 것을 포함한다.

### 발효된 협정 확인



[협정 확인하러 가기 >](#)



### FTA-PASS 사이트에서 자료등록 & 원산지 판정



[관련 교육 영상 보러가기 >](#)



### 원산지증명서 자율발급



[관련 교육 자료 보러가기 >](#)



Exportor		Importer	
Name	KIOI	Name	America Election
Address	8, Yegam-ro, 20beon-gil, Bundang-gu, Seongnam-si, Gyeonggi-do	Address	1117, Republic Avenue NW, Washington, USA
Telephone	+82-00-100-0088	Telephone	+1-202-1125-8476
Fax	+82-00-100-0088	Fax	+1-202-8476-1125
Email	user@kioi.or.kr	Email	election@america.com

Serial No.	Description of Goods	Quantity & Unit	HS No. (6 Digit)	Preference Criterion	Country of Origin
1	0201-CAPRIN 4	5 EA	852580	PSR(C)SH	KR
2	0201-CAPRIN 2	3 EA	852580	PSR(C)SH	KR
3	0201-CAPRIN 1	4 EA	852580	PSR(C)SH	KR



## • FTA-PASS란?

중견·중소기업의 체계적인 원산지관리를 지원하기 위해 관세청 주관으로 국제원산지정보원에서 개발하여 무료로 보급하는 원산지관리시스템  
\* 문의상담 : 8am ~ 17pm (최근 문의상담 증가로 인해 통화연결이 지연되는 점 양해 부탁드립니다.)

KIOI 소식지  
Oct. 2022  
Vol. 118

# 일부협정이 판정되지 않을 경우 해결 방법



제품의 세번 등록 시 협정에서 요구한 특정 기준년도가 누락되었기 때문입니다.  
따라서 [HS코드] 메뉴에서 판정대상 물품을 검색한 후 누락된 기준년도를 추가합니다.

## case1)

전체협정으로 판정

- 1 판정하려는 물품의 매출처가 [거래처] 메뉴의 국가 항목이 ‘한국’으로 되어있는지 확인
- 2 [HS코드] 메뉴의 기준년도가 HS2007, HS2012, HS2017 세 가지 전부 등록되어 있는지 확인

HS코드

원산지 판정용	한-중 FTA증명서(기관) 신청용	RCEP 사전협정
· 물품번호 SP-070-10	· 물품명	· 가공단계 전체
· 적용협정 전체	· 국가 전체	· 세번
· 기준년도 전체	· 세번 미등록 물품	· 분류필요 세번(HS)

<input type="checkbox"/>	물품번호	물품명	규격	가공단계	적용협정	국가	기준년도	세번
<input type="checkbox"/>	SP-070-10	손톱깎이	M-SILVER	완제품	전체협정	전체국가	HS2007	852580
<input type="checkbox"/>	SP-070-10	손톱깎이	M-SILVER	완제품	전체협정	전체국가	HS2012	852580
<input type="checkbox"/>	SP-070-10	손톱깎이	M-SILVER	완제품	전체협정	전체국가	HS2017	852580

## case2)

일부협정으로 판정

(ex. 베트남, 아세안, RCEP)

- 1 판정하려는 물품의 매출처가 [거래처] 메뉴의 국가 항목이 ‘협정에 포함된 국가(ex. 하노이)’로 등록되어 있는지 확인
- 2 [HS코드] 메뉴의 기준년도가 해당 협정이 요구하는 기준년도(ex. HS2012, HS2017)로 등록되어 있는지 확인

입력항목	구분	협정
기준년도	HS2007	EU, 터키, 뉴질랜드, 인도, 페루, 영국
	HS2012	EFTA, 미국, 캐나다, 콜롬비아, 호주, 중국, 칠레, 싱가포르, 중미, RCEP
	HS2017	APTA, 아세안, 베트남

KIOI 소식지  
Oct. 2022  
Vol. 118

# 2022년 10월 YES FTA 전문교육 운영일정 안내

## • 교육 대상

- FTA-PASS 사용자 또는 사용예정자
- 중소기업 신규 또는 경력 실무자

## • 교육 비용

- 전액무료

## • 교육 신청

- 인터넷 접수 : YES FTA 교육지원센터  
(<https://www.ftaedu.or.kr/yesfta/>)  
▶ 집합과정 ▶ 대면과정(집합) ▶ 비대면과정(화상)
- 문의처 : 국제원산지정보원 교육자격팀 (1544-5702)

## • 교육 과정

- FTA-PASS 과정 : FTA-PASS 개요 및 사용법 실습
- FTA 첫걸음 과정 : FTA 개요, FTA 협정 및 법령, 수출입통관, 품목분류, 원산지결정기준, 원산지관리시스템 (FTA-PASS) 등 FTA 기초
- 원산지증명 과정 : 원산지증명제도, 기관발급 및 자율발급 원산지증명, 원산지증명 오류사례
- 인증수출자 과정 : 인증수출자제도, 서류작성 및 사후관리
- 원산지검증 과정 : 원산지검증 절차, 사례 및 대응방법, 자료보관 및 확인사항



## • 교육 일정

### • 서울본부세관 권역

구분	교육일시	장소
FTA-PASS	10.17(월) 10:00~17:00	강남 라이지움
FTA 첫걸음	10.14(금) 10:00~17:00	구로 G밸리원광디지털대센터
원산지증명	10.13(목) 10:00~13:00	성남세관 3층 교육장
인증수출자	10.7(금) 10:00~13:00	구로 G밸리원광디지털대센터
원산지검증	10.12(수) 14:00~18:00	성남세관 3층 교육장

### • 인천본부세관 권역

구분	교육일시	장소
FTA 첫걸음	10.21(금) 10:00~17:00	JST 제물포스마트타운
인증수출자	10.14(금) 10:00~13:00	대한민국 경비협회

### • 부산본부세관 권역

구분	교육일시	장소
FTA-PASS	10.7(금) 10:00~17:00	해운대기술교육원
FTA 첫걸음	10.14(금) 10:00~17:00	부산 무역회관 중회의실
원산지증명	10.17(월) 10:00~13:00	해운대 기술교육원
원산지검증	10.17(월) 14:00~18:00	해운대 기술교육원

### • 대구본부세관 권역

구분	교육일시	장소
FTA 첫걸음	10.7(금) 10:00~17:00	울산상공회의소
원산지증명	10.18(화) 10:00~13:00	수토피아 대구
원산지검증	10.18(화) 14:00~18:00	수토피아 대구

### • 비대면 과정

구분	교육일시	장소
FTA-PASS	10.12(수) 10:00~17:00	화상강의의 시스템 'ZOOM' 활용 * 교육 전일에 메일 또는 문자로 접속방법 안내
FTA-PASS	10.20(목) 10:00~17:00	
FTA 첫걸음	10.6(목) 10:00~17:00	
원산지증명	10.11(화) 10:00~13:00	
인증수출자	10.19(수) 10:00~13:00	
원산지검증	10.27(목) 14:00~18:00	

교육사이트 바로가기

<https://www.ftaedu.or.kr/yesfta/>

※ 더 많은 교육정보 및 변경사항은 YES FTA 교육지원센터를 적극 활용해 주시기 바랍니다.

# 부패행위란 무엇인가요?

- 공직자가 직무와 관련하여 지위·권한 남용 또는 법령 위반을 통해 사익을 도모하는 행위
- 예산집행·재산관리·계약과정에서 법령을 위반하여 공공기관에 재산상 손해를 가하는 행위
- 위와 같은 행위나 그 행위의 은폐를 강요·권고·제외·유인하는 행위

# 공익침해행위란 무엇인가요?

- 국민의 건강과 안전, 환경, 소비자의 이익, 공정한 경쟁 및 이에 준하는 공공의 이익을 침해하는 행위로 공익신고 대상법률(471개 법률)의 벌칙 또는 행정처분 대상이 되는 행위



**건강**  
불량식품  
제조·판매



**안전**  
부실시공



**환경**  
대기오염 물질  
불법배출



**소비자의 이익**  
보이스피싱,  
보험사기



**공정경쟁**  
기업간  
담합



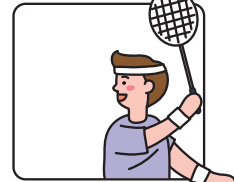
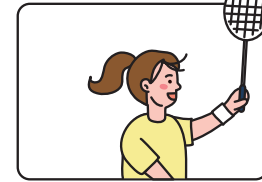
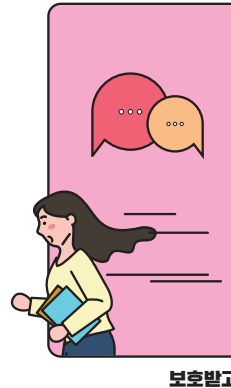
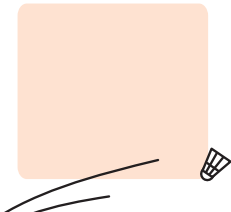
**공공의 이익**  
거짓  
채용광고

# 부패·공익신고는 어떻게 하나요?

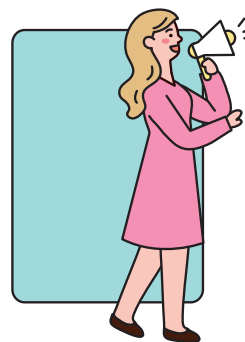
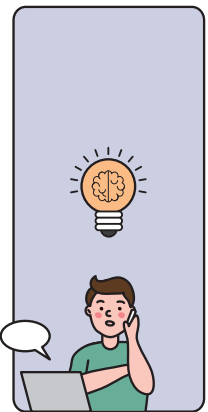
**상**    **담**    **국**번없이 1398 또는 110  
**인**    **터**    **넷**    청렴포털\_부패공익신고([www.clean.go.kr](http://www.clean.go.kr))  
**팩**    **스**    044-200-7972  
**방**문·**우**편   (세종) 세종시 도움5로 20, 국민권익위원회 종합민원상담센터  
                   (서울) 서울시 종로구 사직로8길 60, 국민권익위원회 정부합동민원센터

- 신고자의 인적사항을 알리고 싶지 않으시다면 변호사를 통한 비실명 대리신고 제도를 이용하세요. (부패신고는 '22.7.5.부터 적용)
- 내부신고자는 국민권익위원회 비실명 대리신고 자문변호사단을 통해 무료로 법률상담과 대리신고할 수 있습니다.
- \*자문변호사단 명단은 청렴포털\_부패공익신고([www.clean.go.kr](http://www.clean.go.kr))에서 확인하세요.

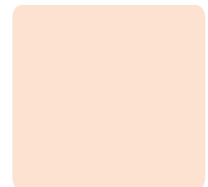
# 부패·공익신고자 보호제도



**당신이 사회를  
지킬 때,  
법은 당신을  
지킵니다.**



**비밀은 보장    신변은 보호    용기는 보상**



## 부패·공익신고자는 어떻게 보호받나요?



### 신고자 신분에 대한 비밀을 보장합니다.



누구든지 신고자와 협조자의 동의 없이 그들의 인적사항이나 신고자와 협조자임을 미루어 알 수 있는 사실을 공개하여서는 안됩니다.  
\*위반 시 5년 이하의 징역 또는 5천만원 이하의 벌금

### 신고자는 책임감면을 받을 수 있습니다.



직무상 비밀준수 의무가 면제될 뿐만 아니라, 신고등과 관련하여 위법행위가 발견된 경우 신고자와 협조자는 형사처벌 및 징계나 행정처분을 감경 또는 면제받을 수 있습니다.

### 신고를 이유로 한 불이익조치가 금지됩니다.



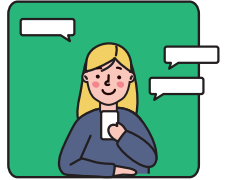
누구든지 부패·공익신고 및 협조행위를 이유로 징계·해고 등의 불이익조치를 하여서는 안됩니다.  
\*위반 시 최대 3년 이하의 징역 또는 3천만원 이하의 벌금  
신고 등을 이유로 징계·해고 등 불이익을 받은 경우 신고자 및 협조자는 국민권익위원회에 원상회복 등 필요한 조치를 신청할 수 있습니다.

### 신변보호조치를 요청할 수 있습니다.



신고 등을 이유로 신고자, 협조자나 그 친족·동거인의 신변의 위협이 있는 경우 국민권익위원회에 신변보호조치를 요청할 수 있습니다.

## 부패·공익신고자는 어떠한 보상을 받을 수 있나요?



### 부패신고 보상금



국민권익위원회에 한 부패행위 신고로 인해 국가·지자체·공직유관단체에 직접적인 수입회복이나 증대 또는 비용절감을 가져온 경우 신고자는 국민권익위원회에 보상금 지급을 신청할 수 있습니다.

### 포상금



부패·공익신고로 인해 재산상 이익을 가져오거나 손실을 방지한 경우 또는 공익의 증진을 가져온 경우 국민권익위원회는 신고자에게 포상금을 지급할 수 있습니다.

### 공익신고 보상금



내부 공익신고로 인해 국가·지자체에 직접적인 수입회복이나 증대를 가져온 경우 내부 공익신고자는 국민권익위원회에 보상금 지급을 신청할 수 있습니다.

### 구조금



부패·공익신고로 인해 치료비용, 이사비용, 소송비용 등의 피해를 받았거나 비용을 지출한 경우 신고자, 협조자나 그 친족·동거인은 국민권익위원회에 구조금 지급을 신청할 수 있습니다.